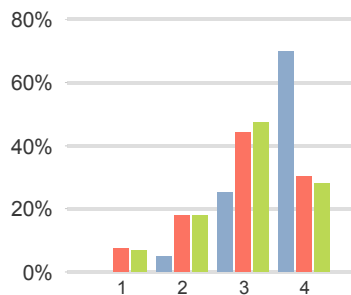
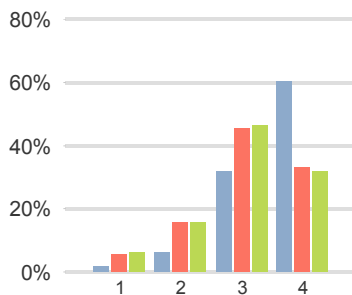


QUESTIONARIO OPIS STUDENTI FREQUENTANTI Materia: [1017397] Basi Di Dati	Risposte	Totali	Corso di Studi	Ingegneria Informatica E Automatica [1° livello]	
			pct (%) su Totali	pct (%) sul C.d.S.	pct (%) sulla Facoltà
1. Le conoscenze preliminari possedute sono risultate sufficienti per la comprensione degli argomenti previsti nel programma d'esame?	1. decisamente no	0	0.0%	7.56%	6.62%
	2. più no che sì	3	4.8%	18.09%	17.89%
	3. più sì che no	16	25.4%	44.11%	47.23%
	4. decisamente sì	44	69.8%	30.24%	28.26%
2. Il carico di studio dell'insegnamento è proporzionato ai crediti assegnati?	1. decisamente no	1	1.6%	5.65%	6.30%
	2. più no che sì	4	6.3%	15.85%	15.63%
	3. più sì che no	20	31.7%	45.41%	46.35%
	4. decisamente sì	38	60.3%	33.09%	31.71%
3. Il materiale didattico (indicato e disponibile) è adeguato per lo studio della materia?	1. decisamente no	0	0.0%	6.02%	6.51%
	2. più no che sì	2	3.2%	15.16%	16.87%
	3. più sì che no	12	19.0%	40.85%	41.64%
	4. decisamente sì	49	77.8%	37.97%	34.98%
4. Le modalità di esame sono state definite in modo chiaro?	1. decisamente no	0	0.0%	4.19%	3.94%
	2. più no che sì	0	0.0%	12.93%	11.13%
	3. più sì che no	10	15.9%	36.42%	37.25%
	4. decisamente sì	53	84.1%	46.46%	47.68%
5. Gli orari di svolgimento di lezioni, esercitazioni e altre eventuali attività didattiche sono rispettati?	1. decisamente no	0	0.0%	1.46%	2.06%
	2. più no che sì	0	0.0%	4.63%	5.07%
	3. più sì che no	8	12.7%	31.30%	31.65%
	4. decisamente sì	55	87.3%	62.60%	61.21%
6. Il docente stimola / motiva l'interesse verso la disciplina?	1. decisamente no	0	0.0%	8.54%	7.01%
	2. più no che sì	1	1.6%	13.74%	14.30%
	3. più sì che no	9	14.3%	39.27%	41.73%
	4. decisamente sì	53	84.1%	38.46%	36.95%
7. Il docente espone gli argomenti in modo chiaro?	1. decisamente no	0	0.0%	7.93%	6.42%
	2. più no che sì	1	1.6%	13.82%	13.61%
	3. più sì che no	7	11.1%	36.91%	41.66%
	4. decisamente sì	55	87.3%	41.34%	38.31%
8. Le attività didattiche integrative (esercitazioni, tutorati, laboratori, etc...) sono utili all'apprendimento della materia? (lasciare in bianco se non pertinente)	< non risponde >	5	7.9%	15.49%	20.49%
	1. decisamente no	1	1.6%	5.61%	5.36%
	2. più no che sì	4	6.3%	12.56%	11.87%
	3. più sì che no	19	30.2%	32.93%	34.80%
	4. decisamente sì	34	54.0%	33.41%	27.49%
9. L'insegnamento è stato svolto in maniera coerente con quanto dichiarato sul sito Web del corso di studio?	1. decisamente no	0	0.0%	1.79%	2.06%
	2. più no che sì	0	0.0%	6.10%	5.53%
	3. più sì che no	13	20.6%	42.64%	45.98%
	4. decisamente sì	50	79.4%	49.47%	46.42%
10. Il docente è reperibile per chiarimenti e spiegazioni?	1. decisamente no	1	1.6%	1.75%	2.41%
	2. più no che sì	0	0.0%	5.28%	7.32%
	3. più sì che no	13	20.6%	41.54%	42.44%
	4. decisamente sì	49	77.8%	51.42%	47.83%
11. E' interessato/a agli argomenti trattati nell'insegnamento ?	1. decisamente no	0	0.0%	2.97%	3.38%
	2. più no che sì	2	3.2%	12.03%	11.48%
	3. più sì che no	20	31.7%	39.27%	42.71%
	4. decisamente sì	41	65.1%	45.73%	42.43%
12. Sono complessivamente soddisfatto di come è stato svolto questo insegnamento?	1. decisamente no	0	0.0%	5.33%	5.80%
	2. più no che sì	0	0.0%	14.39%	14.01%
	3. più sì che no	17	27.0%	44.76%	47.77%
	4. decisamente sì	46	73.0%	35.53%	32.41%

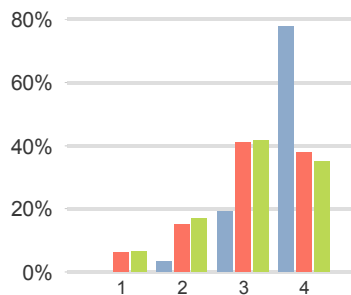
Domanda n. 1
(Le conoscenze preliminari poss...)



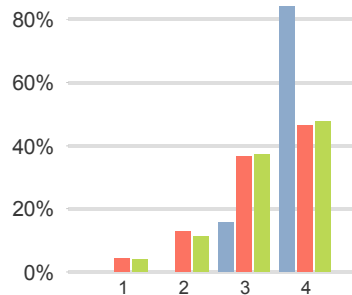
Domanda n. 2
(Il carico di studio dell'inseg...)



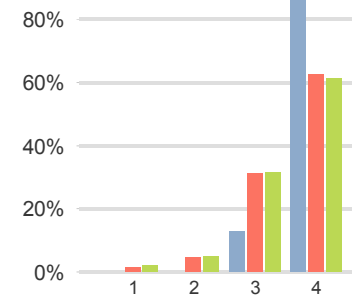
Domanda n. 3
(Il materiale didattico (indica...)



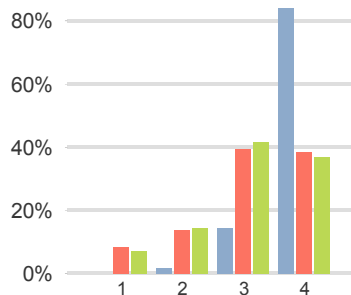
Domanda n. 4
(Le modalità di esame sono stat...)



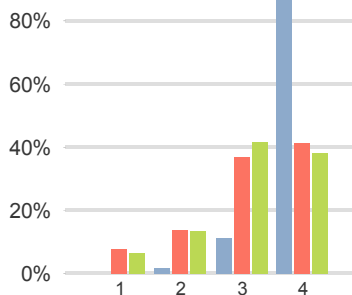
Domanda n. 5
(Gli orari di svolgimento di le...)



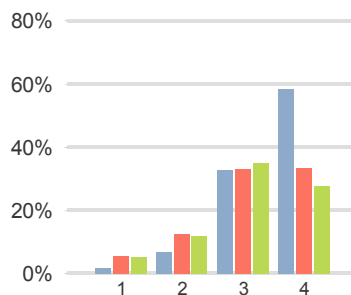
Domanda n. 6
(Il docente stimola / motiva l'...)



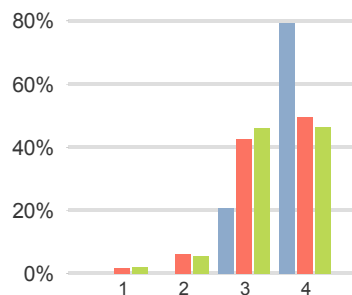
Domanda n. 7
(Il docente espone gli argoment...)



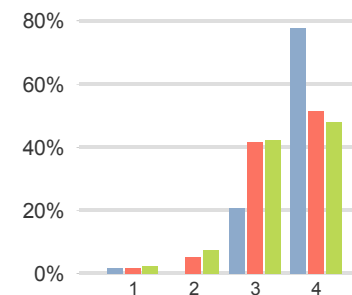
Domanda n. 8
(Le attività didattiche integra...)



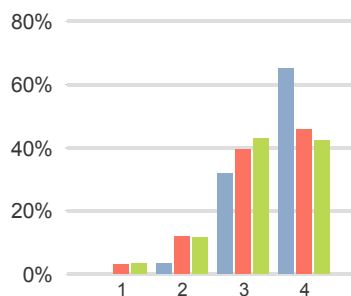
Domanda n. 9
(L'insegnamento è stato svolto ...)



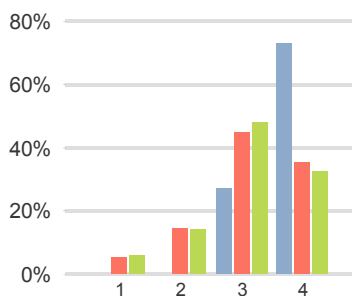
Domanda n. 10
(Il docente è reperibile per ch...)



Domanda n. 11
(E' interessato/a agli argoment...)



Domanda n. 12
(Sono complessivamente soddisfa..)

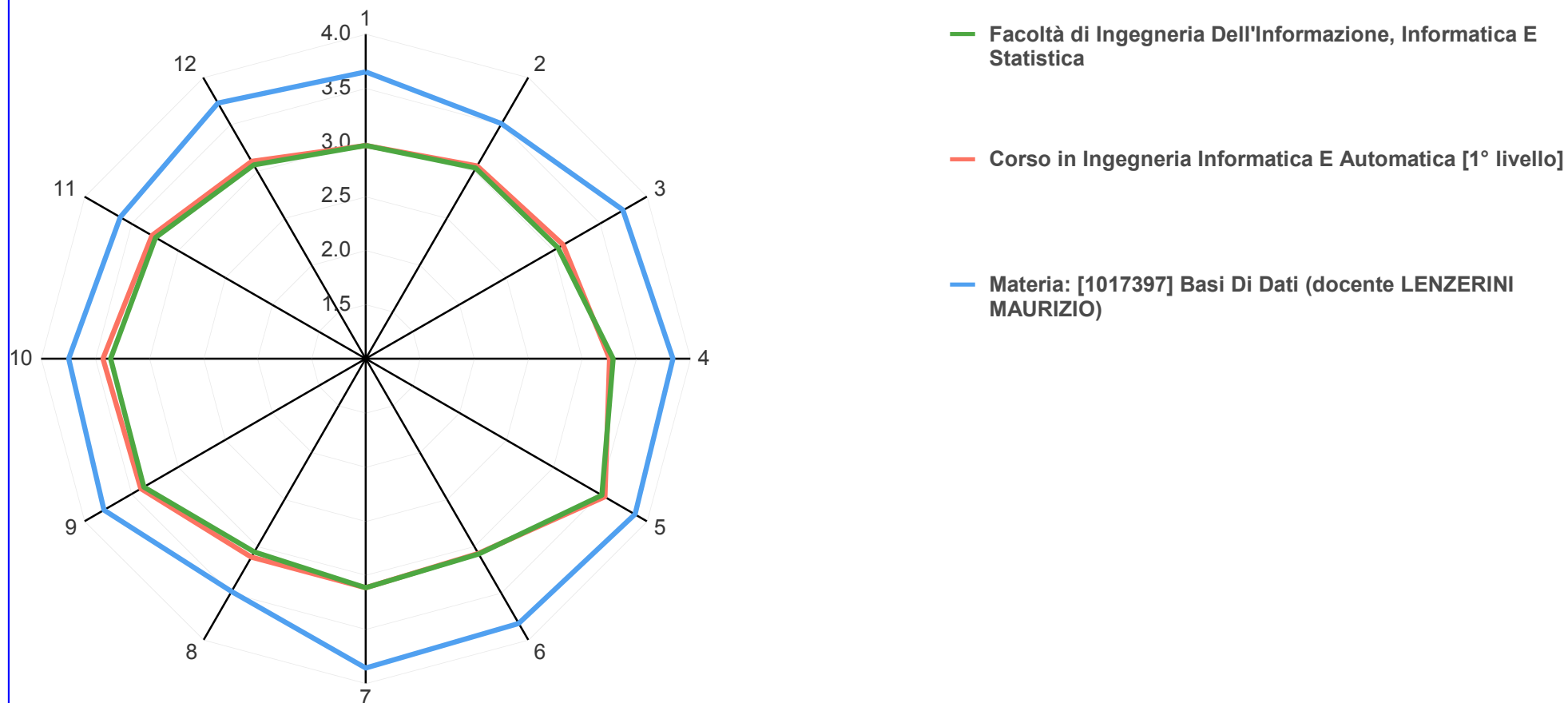


■ % Materia: [1017397] Basi Di Dati (docente LENZERINI MAURIZIO)

■ % CdS in Ingegneria Informatica E Automatica [1° livello]

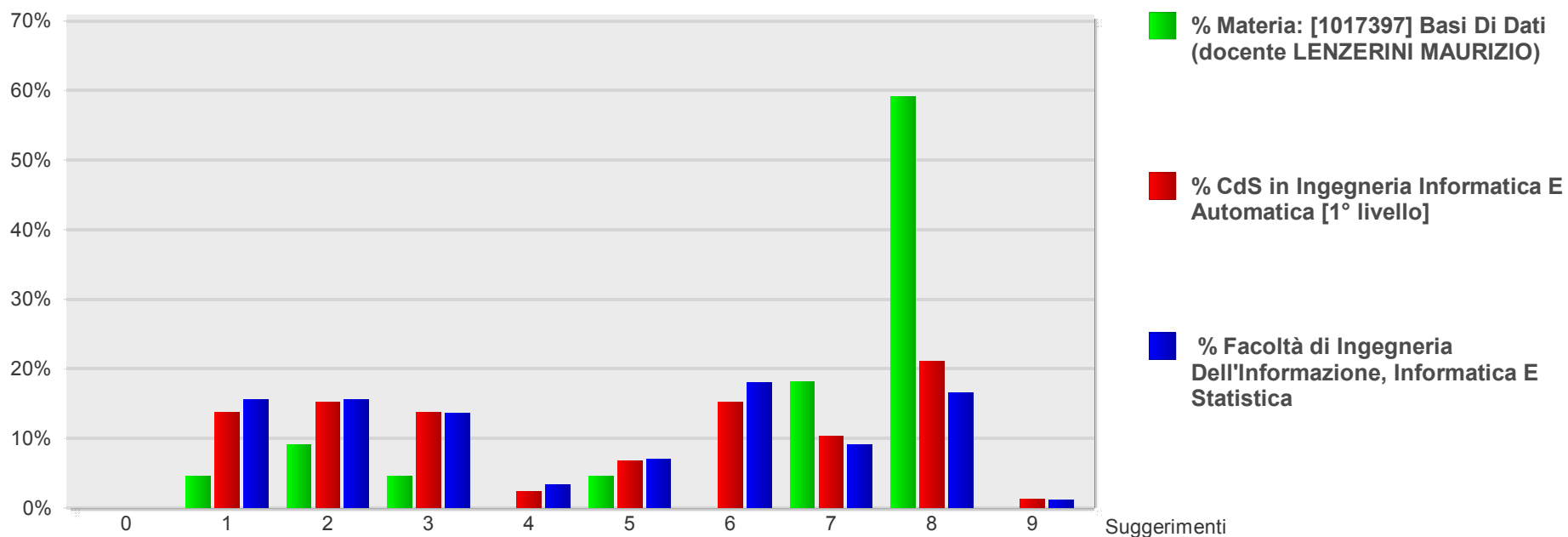
■ % Facoltà di Ingegneria Dell'Informazione, Informatica E Statistica

Questionario Opis Studenti Frequentanti (Nr 63) - [CdS] Ingegneria Informatica E Automatica [1° livello]



Domande	Indice Materia	Media Corso	Media Facoltà
1. Le conoscenze preliminari possedute sono risultate sufficienti per la comprensione degli argomenti previsti nel programma d'esame?	3.65	2.97	2.97
2. Il carico di studio dell'insegnamento è proporzionato ai crediti assegnati?	3.51	3.06	3.03
3. Il materiale didattico (indicato e disponibile) è adeguato per lo studio della materia?	3.75	3.11	3.05
4. Le modalità di esame sono state definite in modo chiaro?	3.84	3.25	3.29
5. Gli orari di svolgimento di lezioni, esercitazioni e altre eventuali attività didattiche sono rispettati?	3.87	3.55	3.52
6. Il docente stimola / motiva l'interesse verso la disciplina?	3.83	3.08	3.09
7. Il docente espone gli argomenti in modo chiaro?	3.86	3.12	3.12
8. Le attività didattiche integrative (esercitazioni, tutorati, laboratori, etc...) sono utili all'apprendimento della materia? (lasciare in bianco se non pertinente)	3.48	3.11	3.06
9. L'insegnamento è stato svolto in maniera coerente con quanto dichiarato sul sito Web del corso di studio?	3.79	3.40	3.37
10. Il docente è reperibile per chiarimenti e spiegazioni?	3.75	3.43	3.36
11. E' interessato/a agli argomenti trattati nell'insegnamento ?	3.62	3.28	3.24
12. Sono complessivamente soddisfatto di come è stato svolto questo insegnamento?	3.73	3.10	3.07

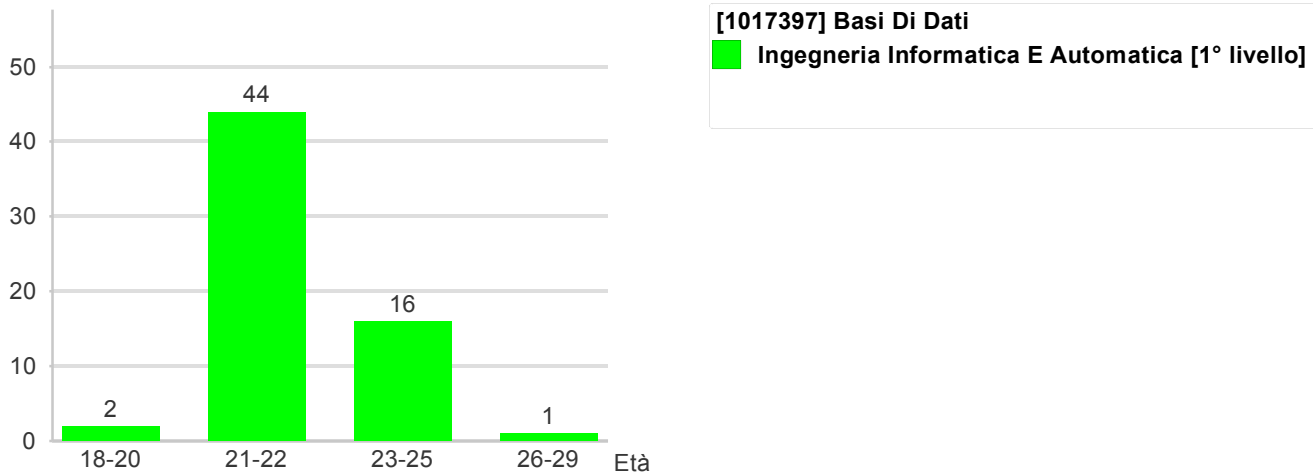
Questionario Opis Studenti Frequentanti (Nr 63) - [CdS] Ingegneria Informatica E Automatica [1° livello]



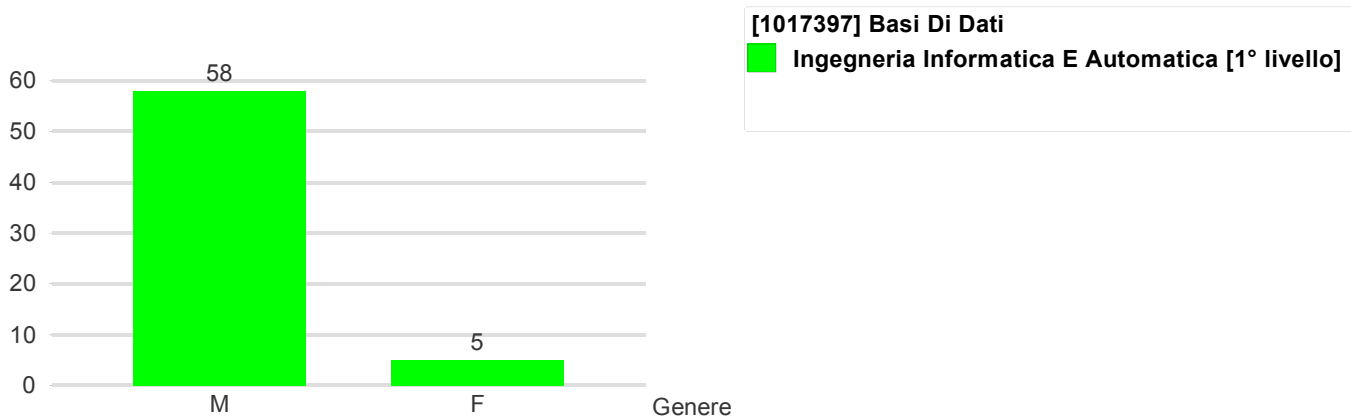
Domanda	Materia: [1017397] Basi Di Dati (docente LENZERINI MAURIZIO)	% Materia	% Corso di Studi	% Facoltà
13. Suggerimenti	< non risponde >	0.00%	0.00%	0.00%
	1. Alleggerire il carico didattico complessivo	4.55%	13.79%	15.57%
	2. Aumentare l'attività di supporto didattico	9.09%	15.19%	15.54%
	3. Fornire più conoscenze di base	4.55%	13.75%	13.58%
	4. Eliminare dal programma argomenti già trattati in altri insegnamenti	0.00%	2.40%	3.34%
	5. Migliorare il coordinamento con altri insegnamenti	4.55%	6.84%	6.98%
	6. Migliorare la qualità del materiale didattico	0.00%	15.29%	18.11%
	7. Fornire in anticipo il materiale didattico	18.18%	10.31%	9.10%
	8. Inserire prove d'esame intermedie	59.09%	21.09%	16.59%
	9. Attivare insegnamenti serali	0.00%	1.34%	1.18%

Analisi Domande Descritte	Totali Risposte
[1017397] Basi Di Dati - CdS in Ingegneria Informatica E Automatica [1° livello]	2
14. Note	2
Aumentare lo stipendio al professor Lenzerini	1
Più disponibilità agli studenti	1

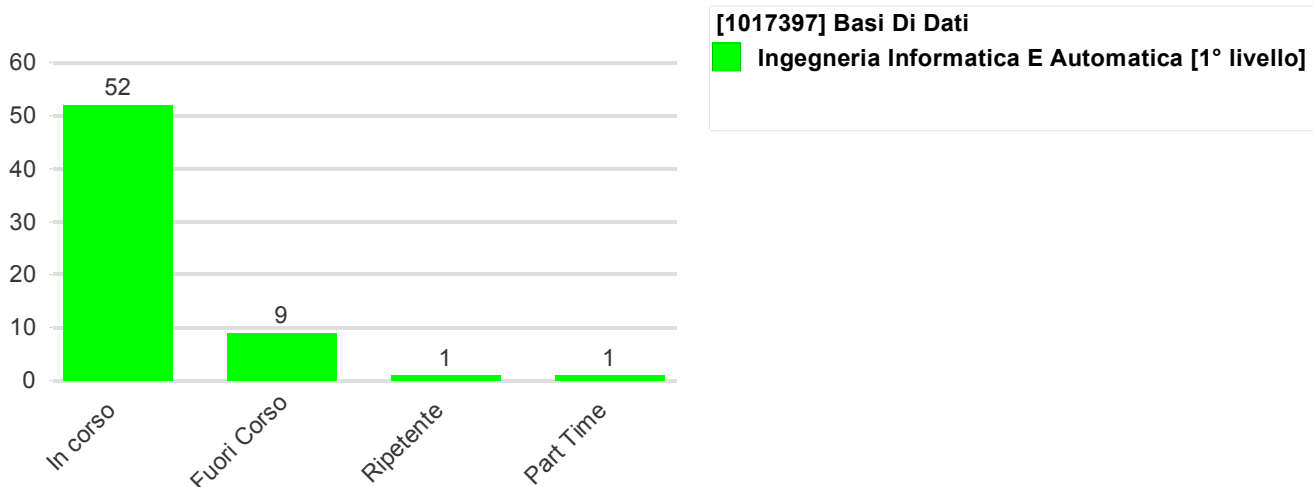
Fascia d'Età



Genere



Tipo Iscrizione



LEGENDA

Nell'intestazione del file in ogni foglio è ripetuto:

- Il semestre di erogazione della materia
- La tipologia del Questionario
- Il Docente titolare della materia
- La descrizione della materia
- Il numero totale di tutti i questionari analizzati
- La data di aggiornamento dei dati

La Tabella "TOTALI e PCT(%) su DOMANDE & RISPOSTE" presenta un resoconto dettagliato delle domande & le risposte a scelta del questionario in oggetto, di seguito sono elencate le colonne:

- "Totali": nr totale delle risposte date.
- "pct (%) su Totali": percentuali sul totale delle risposte date.
- "Totali Materia in C.d.S." [visibile solo se presenti più di un C.d.S.]: nr totale delle risposte date relative alla materia nel singolo corso.
- "pct (%) Materia in C.d.S." [visibile solo se presenti più di un C.d.S.]: percentuali sul totale delle risposte date relative alla materia nel singolo corso.
- "pct (%) sul C.d.S.": percentuali sul totale delle risposte date relative al corso di studio.
- "pct (%) sulla Facoltà": percentuali sul totale delle risposte date relative alla Facoltà.

Il Grafico "PCT(%) su DOMANDE & RISPOSTE" è calcolato per ogni corso di studi in cui è erogata la materia e presenta un confronto a barre tra le risposte, diversificato per ogni domanda. Le barre sono:

- "pct (%) Materia in C.d.S.": percentuali sul totale delle risposte date relative alla materia nel singolo corso.
- "pct (%) Media C.d.S.": percentuali sul totale delle risposte date relative al singolo corso di studio.
- "pct (%) Media Facoltà": percentuali sul totale delle risposte date relative alla Facoltà.

Un altro elemento all'interno del grafico è il totale dei questionari presentati nel corso di studi.

Le domande e le risposte su cui si effettua l'analisi sono quelle presenti nella tabella precedentemente descritta.

Il grafico "RADAR" è calcolato per ogni corso di studi in cui è erogata la materia e presenta un confronto tra gli INDICI calcolati per ogni domanda tra:

- "Indici Materia in C.d.S.": INDICE per ognuna delle 12 domande relativo alla materia nel singolo corso.
- "Indici C.d.S.": INDICE per ognuna delle 12 domande relativo al singolo corso di studio.
- "Indici Facoltà": INDICE per ognuna delle 12 domande relativo alla Facoltà.

L'INDICE è calcolato sommando tutti i valori delle risposte diviso il numero delle risposte date.

[Es. se in 5 questionari, ad una domanda X, si valutano le risposte 3,3,3,4,4, l'indice sarà $(3+3+3+4+4)/5 = 3,4$]

Un altro elemento all'interno del grafico è il totale dei questionari presentati nel corso di studi.

Le domande e i relativi indici su cui si effettua l'analisi sono presenti nella tabella immediatamente sotto il grafico radar.

Il successivo Grafico con Tabella esplicativa immediatamente sotto descrive la domanda relativa ai SUGGERIMENTI, anche qui c'è il confronto con la media del Corso di Studi e della Facoltà di afferenza attraverso righe di tendenza.

Nel caso vi siano più corsi di studi in cui la materia è erogata vi saranno più fogli con grafici.

Nel l'ultimo foglio vi sono tre grafici relativi ad informazioni proprie dello studente: Età, Genere e Tipologia Iscrizione al momento della presentazione del questionario.