

Università di Roma “La Sapienza”

A.A. 2006-2007

Facoltà di Ingegneria

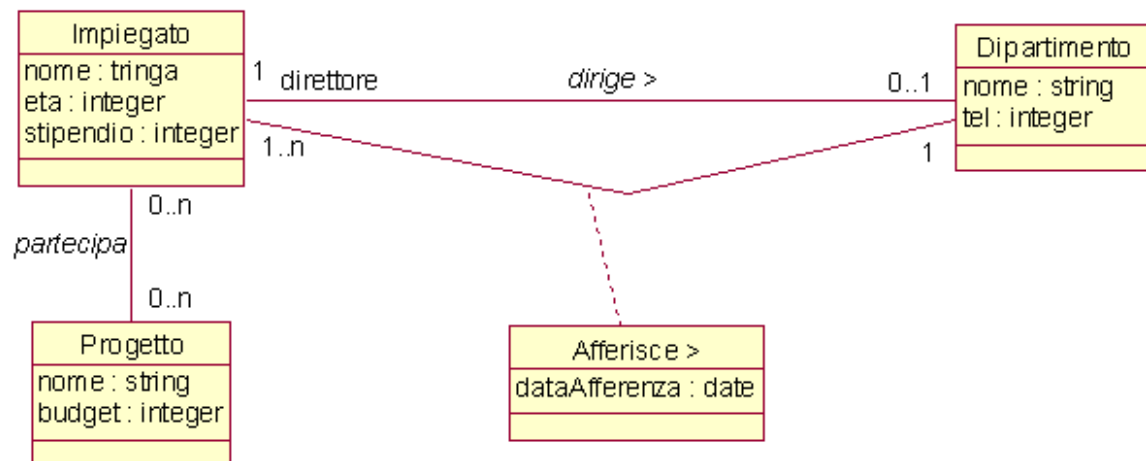
Corso di Laurea in Ingegneria Informatica

Corso di “PROGETTAZIONE DEL SOFTWARE I”
(Canale A-L & M-Z)

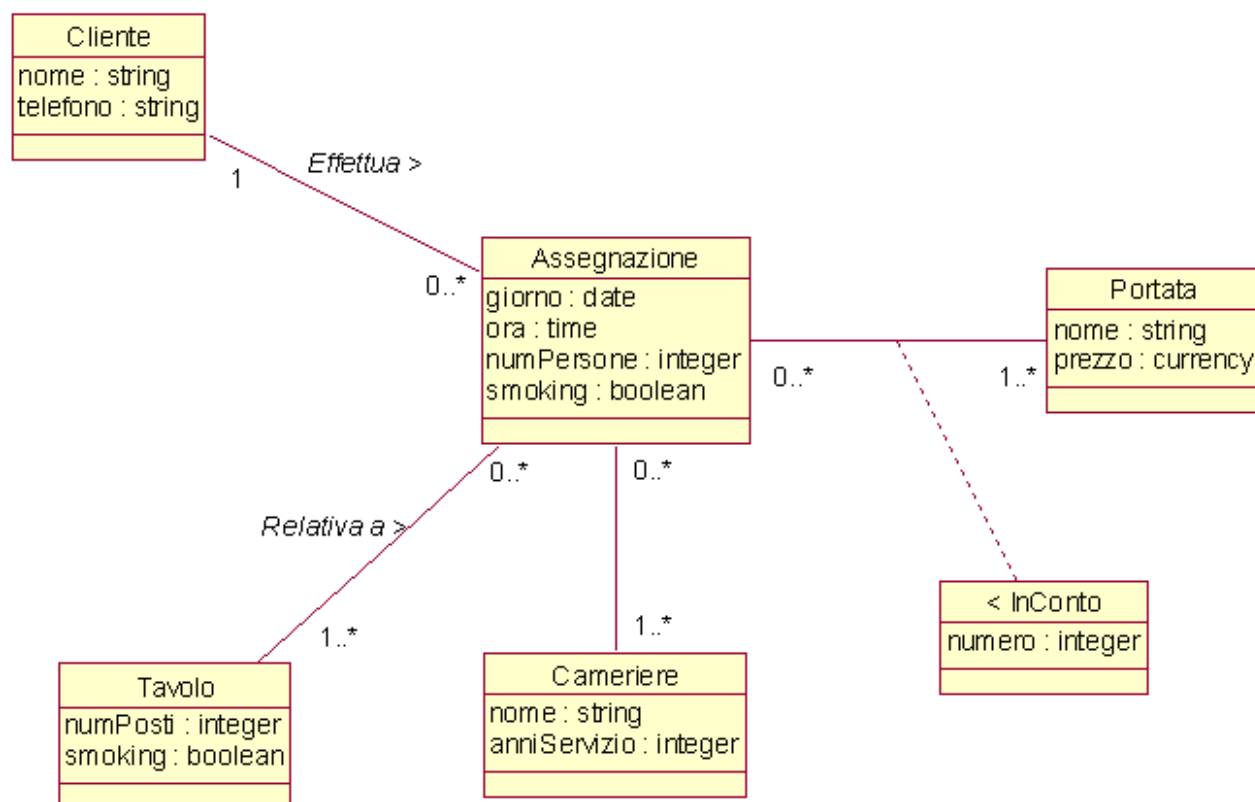
ESERCITAZIONE 2: LA FASE DI ANALISI

Sintesi del diagramma delle classi UML a partire dai requisiti (soluzione)

1 Dipartimenti aziendali



2 Ristorante



3 Università

