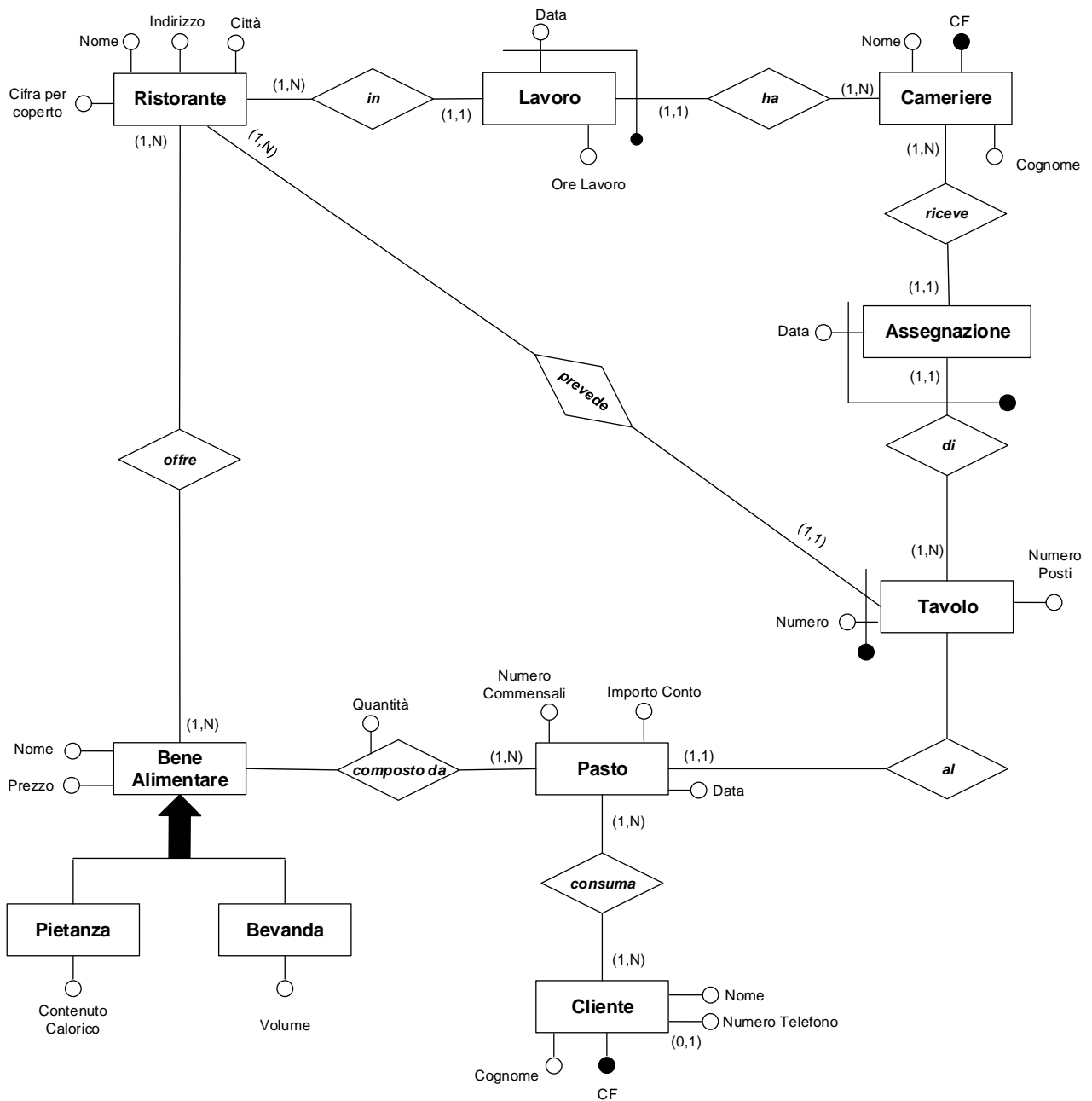


# Appello di Basi di Dati - 19/06/2014 – SOLUZIONE PARZIALE

Proff. Tiziana Catarci e Andrea Marrella

A.A. 2013-2014

## DOMANDA 1 (12 punti) – Progettazione Concettuale



### DOMANDA 3

Dato il frammento di schema relazionale derivato dall'esercizio precedente:

```
RISTORANTE (Cod-Ristorante, Nome, Indirizzo, Città)
CAMERIERE (CF-Cameriere, Nome, Cognome)
LAVORA (CF-Cameriere, Data, Cod-Ristorante, NumOreLavoro)
```

Esprimere in SQL le seguenti interrogazioni:

1) I nomi di tutti i camerieri che hanno lavorato almeno due giorni a Catania. (3 punti)

```
SELECT C.Nome, C.Cognome
FROM Cameriere C, Ristorante R, Lavora L1, Lavora L2
WHERE C.CF-Cameriere=L1.CF-Cameriere AND
      R.Cod-Ristorante= L1.Cod-Ristorante AND
      R.Città='Catania' AND
      L1.Cod-Ristorante = L2.Cod-Ristorante AND
      L1.Data <> L2.Data
```

2) I nomi dei ristoranti i cui camerieri hanno sempre lavorato, in una singola giornata, per più di 5 ore. (3 punti)

```
SELECT R.Nome
FROM Ristorante R
WHERE NOT EXISTS (
  SELECT *
  FROM Lavora L
  WHERE L.Cod-Ristorante = R.Cod-Ristorante AND
        NumOreLavoro <= 5)
```

3) I nomi e i cognomi di tutti i camerieri che hanno lavorato esclusivamente a Roma, oppure esclusivamente a Milano. (4 punti)

```
SELECT C.Nome, C.Cognome
FROM Cameriere C
WHERE NOT EXISTS (
  SELECT R.Cod-Ristorante
  FROM Lavora L, Ristorante R
  WHERE C.CF-Cameriere=L.CF-Cameriere AND
        R.Cod-Ristorante= L.Cod-Ristorante AND
        R.Città<>Roma
)
OR NOT EXISTS (
  SELECT R.Cod-Ristorante
  FROM Lavora L, Ristorante R
  WHERE C.CF-Cameriere=L.CF-Cameriere AND
        R.Cod-Ristorante= L.Cod-Ristorante AND
        R.Città<>Milano
)
```