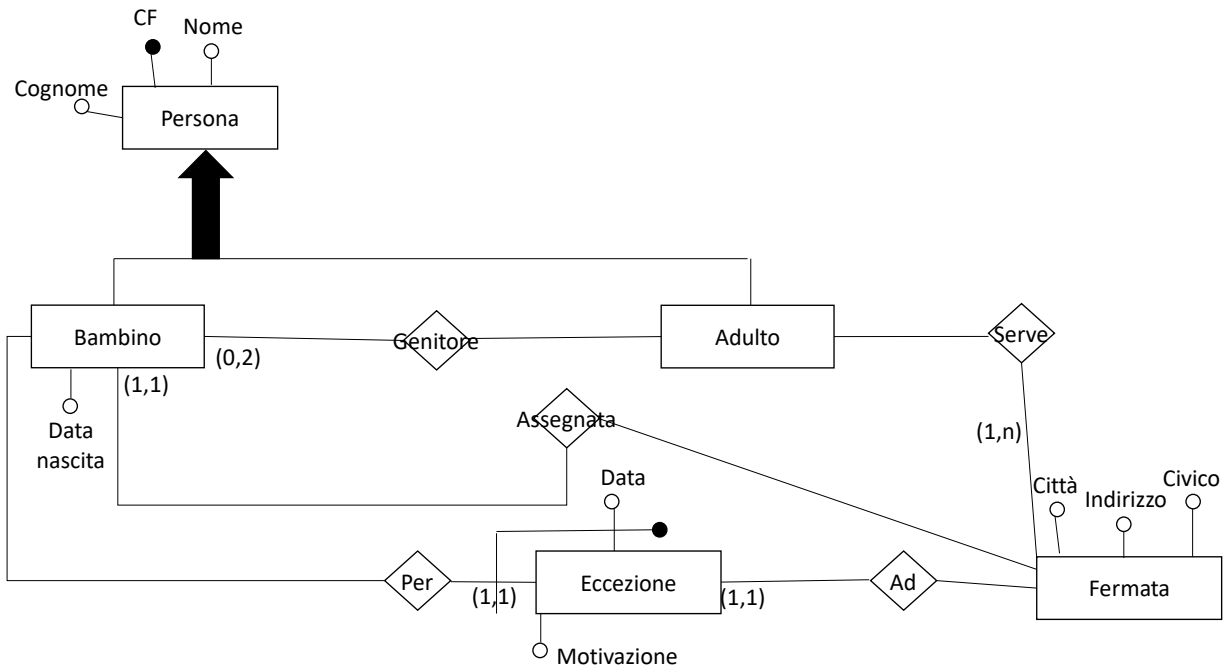


Appello di Basi di Dati – 07/07/2025

Proff. Tiziana Catarci, Francesco Leotta e Federico Scafoglieri - A.A. 2024-25

DOMANDA 1 (10 punti)



Le fermate relative alle eccezioni devono essere diverse da quella assegnata normalmente al bambino

DOMANDA 3

Dato il seguente schema relazionale:

Nazione (Codice, Nome, Continente)

PrezziMedi (Nazione, Anno, Categoria, PrezzoMedio)

che contiene informazioni relative a nazioni e statistiche di prezzo medio che esse raccolgono negli anni rispetto a determinate categorie di prodotto

- 1) Restituire i nomi delle nazioni che non hanno mai raccolto statistiche di prezzo medio rispetto alla categoria 'Biscotti' (3 Punti)

```
SELECT a.Nome
FROM Nazione a WHERE a.Codice NOT IN (SELECT Nazione
FROM PrezziMedi WHERE Categoria = 'Biscotti')
```

- 2) Restituire per ogni nazione (indicando il nome della nazione) ed anno le categorie che hanno registrato un incremento del prezzo medio rispetto all'anno precedente (4 Punti)

```

SELECT a.Nazione, c.Nome, a.Anno, a.Categoria
FROM PrezziMedi a, PrezziMedi b, Nazione c
WHERE a.Nazione = b.Nazione AND a.Categoria = b.Categoria
      AND a.Anno = b.Anno + 1 AND c.Codice = a.Nazione
      AND a.PrezzoMedio > b.PrezzoMedio

```

- 3) Restituire per ogni nazione europea le categorie con il prezzo medio più alto nel 2024 (4 Punti)

```

CREATE VIEW PrezziMediPiuAlti AS
SELECT a.Nazione, MAX(PrezzoMedio) AS MassimoPrezzoMedio
FROM PrezziMedi a, Nazione b WHERE a.Anno = 2024
      a.Nazione = b.Codice AND b.Continente = 'Europa'
GROUP BY a.Nazione

SELECT a.Nazione, a.Categoria
FROM PrezziMedi a WHERE a.Anno = 2024 AND a.PrezzoMedio = (
      SELECT b.MassimoPrezzoMedio
      FROM PrezziMediPiuAlti b
      WHERE b.Nazione = a.Nazione)

```