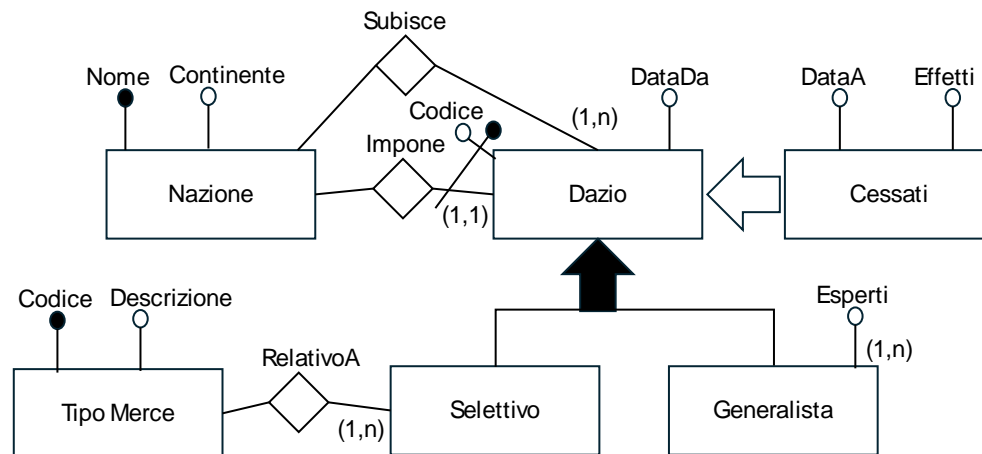


Appello di Basi di Dati – 11/04/2025

Proff. Tiziana Catarci, Federico Scafoglieri e Francesco Leotta - A.A. 2024-2025

DOMANDA 1 (10 punti)



La data di cessazione di un dazio deve essere posteriore alla data di partenza del dazio

DOMANDA 3

Dato il seguente schema relazionale:

ProduttoreAerei(ID, Nome, NazioneProvenienza)

TipoAereo(Codice, ProduttoreAerei, Nome, NPasseggeri, Anno)

Ordine(Seriale, CodiceTipo, ProduttoreAerei, Nazione, Quantita, Anno)

che contiene informazioni su produttori di aerei, aeromobili ed ordini da parte di nazioni per questi ultimi.

- 1) Restituire ID e Nome dei produttori di aerei che hanno introdotto nuovi aerei nel 2020.
(3 Punti)

```
SELECT DISTINCT a.ID, a.Nome FROM ProduttoreAerei a, TipoAereo b
WHERE a.ID = b.ProduttoreAerei
```

- 2) Per ogni produttore restituire il tipo di aereo di cui sono stati ordinati più esemplari nel 2020
(4 Punti)

```
CREATE VIEW OrdiniPerTipoAereo AS
SELECT CodiceTipo, ProduttoreAerei, SUM(Quantita) AS Totale
FROM Ordine
WHERE Anno = 2020
GROUP BY CodiceTipo, ProduttoreAerei

SELECT CodiceTipo, ProduttoreAerei FROM OrdiniPerTipoAereo a
WHERE Totale = (SELECT MAX(Totale) FROM OrdiniPerTipoAereo b
                WHERE b.ProduttoreAerei = a.ProduttoreAerei)
```

3) Restituire i produttori di aerei che hanno venduto almeno 100 esemplari di ogni tipo di aereo prodotto **(4 Punti)**

```
SELECT ID FROM ProduttoreAerei a WHERE NOT EXISTS (SELECT * FROM
TipoAereo b WHERE b.ProduttoreAerei = a.ID
              AND 100 > (SELECT SUM(Quantita) FROM ORDINE c WHERE
                          c.CodiceTipo = b.Codice
                          AND c.ProduttoreAerei = b.ProduttoreAerei))
```