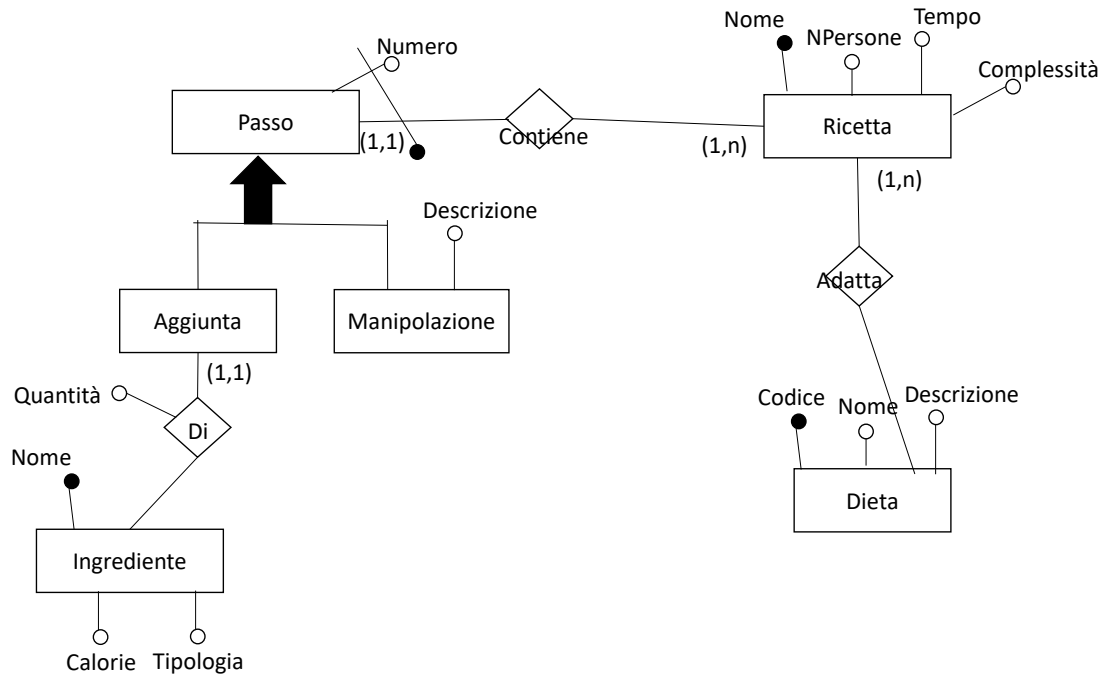


Appello di Basi di Dati – 06/07/2023

Proff. Tiziana Catarci, Federico Croce e Francesco Leotta - A.A. 2022-2023

DOMANDA 1 (10 punti)



La complessità di una ricetta è un intero da 1 a 5

DOMANDA 3

Dato il seguente schema relazionale:

Artista (COD, Nome, Strumento, Nazionalita)

GruppoMusicale (COD, Nome, Stile)

Componenti (CODGruppo, AnnoDa, CodArtista, AnnoA)

che contiene informazioni su gruppi musicali, artisti e periodi in cui gli artisti hanno fatto parte dei gruppi.

- 1) Restituire tutti i componenti (codice artista) del gruppo 'Pink Floyd' nel periodo 1970 - 1981
(3 Punti)

```
SELECT DISTINCT a.CodArtista
FROM Componenti a, GruppoMusicale b
WHERE a.CODGruppo = b.COD AND b.Nome = 'Pink Floyd'
      AND a.AnnoDa >= '1970' and a.AnnoA <= '1981'
```

- 2) Restituire i codici ed i nomi degli artisti che hanno suonato in almeno due gruppi di differenti (codice gruppo differente) **(4 Punti)**

```
SELECT COD, Nome FROM Artista a
      WHERE 2 <= (SELECT COUNT(DISTINCT CODGruppo)
                  FROM Componenti b WHERE b.CodArtista = a.COD)
```

- 3) Restituire, per ogni stile, il codice e nome gruppo che ha avuto il maggior numero di nazionalità diverse tra i suoi componenti **(4 Punti)**

```
CREATE VIEW NazionalitaGruppo AS
SELECT c.Stile, c.COD, c.Nome
      count(DISTINCT b.Nazionalita) AS Conteggio
FROM Componenti a, Artista b, GruppoMusicale c
WHERE a.CodArtista = b.COD AND a.CODGruppo = c.COD
GROUP BY c.Stile, c.COD, c.Nome
```

```
SELECT a.Stile, a.COD, a.Nome
FROM NazionalitaGruppo a
WHERE a.Conteggio = (SELECT MAX(Conteggio)
                     FROM NazionalitaGruppo b WHERE a.Stile = b.Stile)
```