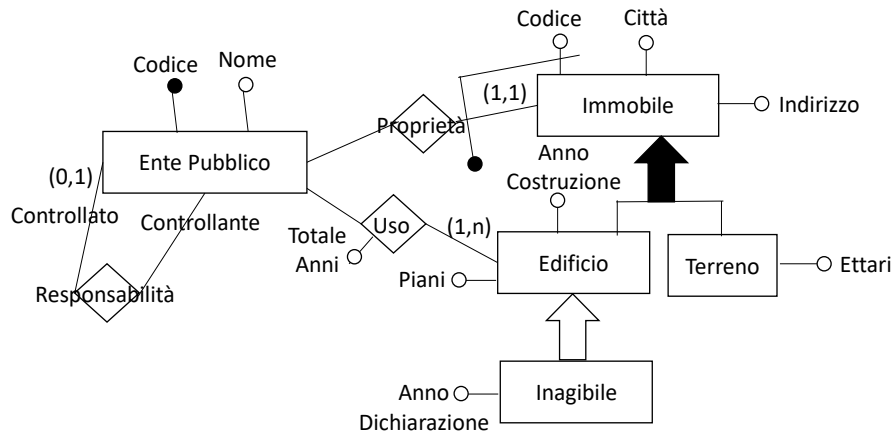


Appello di Basi di Dati – 08/06/2022  
Proff. Tiziana Catarci e Francesco Leotta - A.A. 2021-2022

**DOMANDA 1 (10 punti)**



La data di costruzione di un edificio è sempre inferiore alla possibile data di dichiarazione di inagibilità

**DOMANDA 3**

Dato il seguente schema relazionale:

Persona (CodPersona, Nome, Cognome, Nazione)  
Film (CodFilm, CodRegista, Nome, Genere, AnnoUscita)  
Partecipazione (CodFilm, CodRegista, CodAttore,  
DurataApparizione)

che contiene informazioni su film, persone che li hanno diretti e persone apparse come attori in essi.

1) Restituire codice, nome e cognome delle persone che non hanno mai diretto un film (3 Punti)

```
SELECT CodPersona, Nome, Cognome
FROM Persona WHERE CodPersona NOT IN (SELECT CodRegista FROM
Film)
```

- 2) Restituire per ogni nazione, la durata complessiva delle apparizioni di attori di quella nazione in film usciti nel 1998 **(4 Punti)**

```
SELECT a.Nazione, SUM(c.DurataApparizione) AS DurataComplessiva
FROM Persona a, Film b, Partecipazione c
WHERE c.CodAttore = a.CodPersona AND c.CodFilm = b.CodFilm
      AND c.CodRegista = b.CodRegista AND b.AnnoUscita = 1998
GROUP BY a.Nazione
```

- 3) Restituire la nazione i cui registi hanno diretto il numero maggiore di film

```
CREATE VIEW NumeroPerNazione AS
SELECT a.Nazione, COUNT(*) AS Conteggio
FROM Persona a, Film b
WHERE b.CodRegista = a.CodPersona
GROUP BY a.Nazione
```

```
SELECT Nazione FROM NumeroPerNazione
WHERE Conteggio = (SELECT MAX(Conteggio) FROM NumeroPerNazione)
```