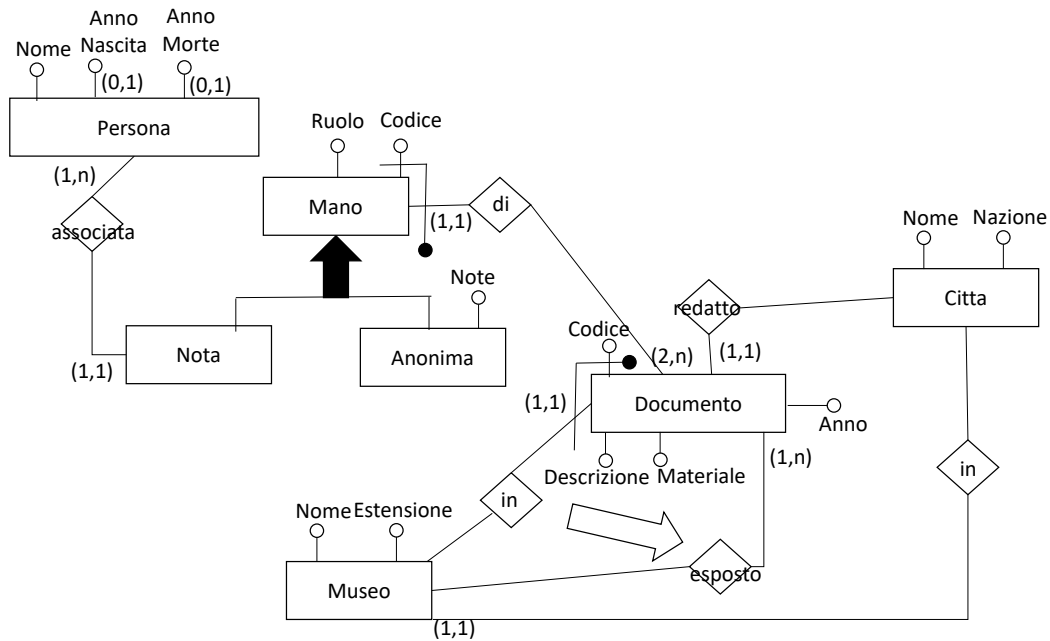


Appello di Basi di Dati – 09/04/2021  
 Proff. Tiziana Catarci e Francesco Leotta - A.A. 2020-2021

**DOMANDA 1 (10 punti)**



L'anno di scrittura di un documento deve essere compatibile con gli anni di nascita e morte di tutte le mani note

**DOMANDA 3**

Dato il seguente schema relazionale:

Prodotto (ID, Marca, Nome, Tipologia)

Negozio (Codice, Nome, Nazione)

Vende (IDProdotto, MarcaProdotto, Negozio, Prezzo)

che contiene informazioni su prodotti, marche produttrici e negozi che li vendono:

1) Per ogni prodotto restituire il prezzo medio di vendita nei negozi Italiani (**3 Punti**)

```

SELECT IDProdotto, MarcaProdotto, AVG(Prezzo)
FROM Vende a, Negozio b
WHERE a.Negozio = b.Codice AND b.Nazione = 'Italia'
GROUP BY IDProdotto, MarcaProdotto
    
```

- 2) Restituire per ogni marca la/le nazione/i che ospita il numero più alto di negozi che vendono almeno uno dei suoi prodotti. **(4 Punti)**

```
CREATE VIEW RivenditoriPerNazione
SELECT MarcaProdotto, Nazione, count(DISTINCT Negozio) as CONT
FROM Vende a, Negozio b
WHERE a.Negozio = b.Codice
GROUP BY MarcaProdotto, Nazione

SELECT MarcaProdotto, Nazione
FROM RivenditoriPerNazione a WHERE CONT = (SELECT MAX(CONT) FROM
RivenditoriPerNazione b WHERE b.MarcaProdotto = a.MarcaProdotto)
```

- 3) Restituire le marche per le quali nessun prodotto di tipo biscotto è venduto al di fuori dell'Italia. Le marche devono produrre almeno un prodotto di tipo biscotto. **(4 Punti)**

```
SELECT DISTINCT Marca
FROM Prodotto
WHERE Tipologia = 'Biscotto' AND Marca NOT IN (
    SELECT Marca FROM Vende a, Negozio b, Prodotto c
    WHERE a.Negozio = b.Codice AND a.IDProdotto = c.ID
    AND a.MarcaProdotto = c.Marca
    AND c.Tipologia = 'Biscotto' AND b.Nazione <> 'Italia')
```