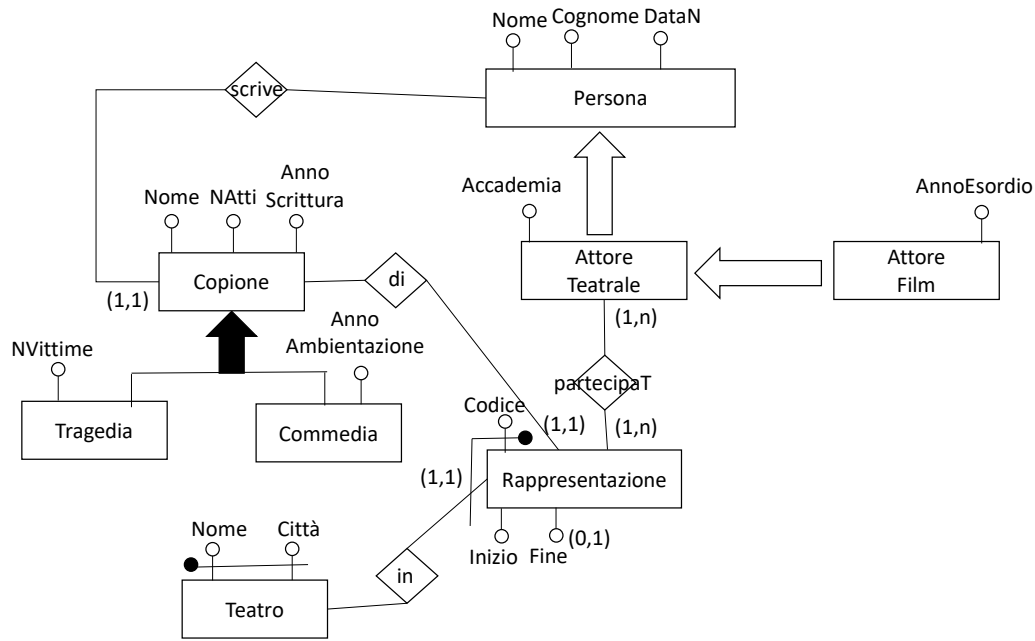


Appello di Basi di Dati – 03/02/2021
 Proff. Tiziana Catarci e Francesco Leotta - A.A. 2020-2021

DOMANDA 1 (10 punti)



Per ogni rappresentazione la data di prima replica è antecedente all'eventuale data di fine

Un copione può essere rappresentata solo in anni a partire dall'anno di scrittura

DOMANDA 3

Dato il seguente schema relazionale:

Politico (CF, Nome, Cognome, RegioneNascita)

Legislatura (CodLegislatura, DataInizio, DataFine)

Elezione (CodLegislatura, CFPolitico, RegioneDiElezione)

Militanza (Codice, CFPolitico, Partito, DataInizio, DataFine)

che contiene informazioni su politici, militanza in partiti e legislature e politici eletti dove come vincolo un politico non può mai militare in due partiti contemporaneamente:

- 1) Restituire il codice fiscale, nome e cognome dei politici che sono stati eletti in più di una legislatura **(3 Punti)**

```

SELECT a.CFPolitico, b.Nome, b.Cognome
FROM Elezione a, Politico b
WHERE a.CFPolitico = b.CF
    
```

```
GROUP BY a.CFPolitico, b.Nome, b.Cognome
HAVING COUNT(*) > 1
```

- 2) Restituire codice fiscale, nome e cognome dei politici eletti almeno due volte come rappresentanti della Regione Lazio militando al momento dell'inizio della legislatura nel 'Partito della casa' (**4 Punti**)

```
CREATE VIEW NuovoPartito
SELECT E.CFPolitico, COUNT(DISTINCT L.CodLegislatura) AS CONT
FROM Militanza M, Elezione E, Legislatura L
WHERE E.CFPolitico = M.CFPolitico
AND E.CodLegislatura = L.CodLegislatura
AND E.RegioneDiElezione = 'Lazio'
AND L.DataInizio >= M.DataInizio
AND L.DataInizio <= M.DataFine
AND M.Partito = 'Partito della casa'))
GROUP BY E.CFPolitico

SELECT P.CF, P.Nome, P.Cognome
FROM Politico P WHERE P.CF IN (SELECT CFPolitico
FROM NuovoPartito WHERE CONT >= 2)
```

- 3) Restituire codice fiscale e regione di nascita dei politici che sono stati eletti il numero maggiore di volte nelle rispettive regioni di nascita (**4 Punti**)

```
CREATE VIEW ElezioniInRegioneNascita AS
SELECT a.CF, count(*) as CONTEGGIO FROM Politico a, Elezione L
WHERE L.CFPolitico = a.CF
AND E.RegioneDiElezione = a.RegioneNascita
GROUP BY a.CF

SELECT a.CF, a.RegioneNascita
FROM Politico a, ElezioniInRegioneNascita b
WHERE b.CF = a.CF AND b.CONTEGGIO = (SELECT MAX(CONTEGGIO) FROM
ElezioniInRegioneNascita)
```