

Progettazione del Software

Giuseppe De Giacomo

Dipartimento di Informatica e Sistemistica

Università di Roma "La Sapienza"

<http://www.dis.uniroma1.it/~degiacomo>

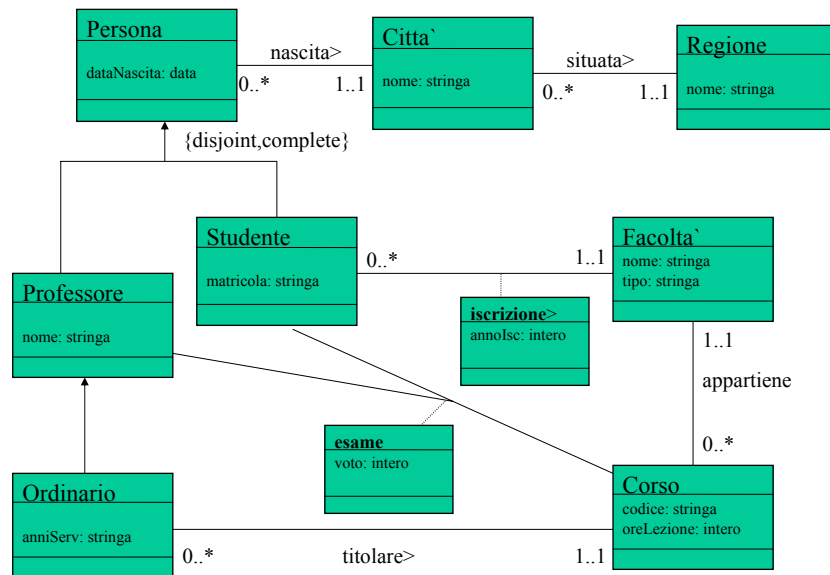
Esercitazione 2

Diagrammi delle classi in UML con generalizzazioni

Università

Degli studenti interessa il numero di matricola, la data di nascita, la città e la regione di nascita, la facoltà in cui è iscritto (con l'anno di iscrizione), e gli esami superati (con corso relativo, il professore che ha verbalizzato l'esame, ed il voto). Dei professori interessa il nome, la data e la città di nascita. Dei professori ordinari interessano anche gli anni di servizio ed il corso di cui sono titolari. Delle facoltà interessa il nome ed il tipo (scientifica, letteraria, ecc..). Dei corsi interessa il codice, il numero di ore di lezione, e la facoltà a cui appartiene.

Soluzione Università



Volo

Dei voli aerei interessa il codice, la durata, l'aeroporto di partenza, l'aeroporto di arrivo, e gli eventuali aeroporti delle tappe intermedie con l'ordine delle tappe. Degli aeroporti interessa il nome, la categoria, la città e la regione. I voli si dividono in giornalieri, settimanali, mensili. Dei voli giornalieri interessa l'orario di partenza. Dei voli settimanali interessa il giorno della settimana e l'orario di partenza. Dei voli mensili interessa il giorno del mese, l'orario di partenza, e le regioni che sorvola nel tragitto (a parte le regioni degli aeroporti di partenza e arrivo).

Soluzione Volo

