

# Progettazione del Software

Giuseppe De Giacomo

Dipartimento di Informatica e Sistemistica

Università di Roma “La Sapienza”

<http://www.dis.uniroma1.it/~degiacomo>

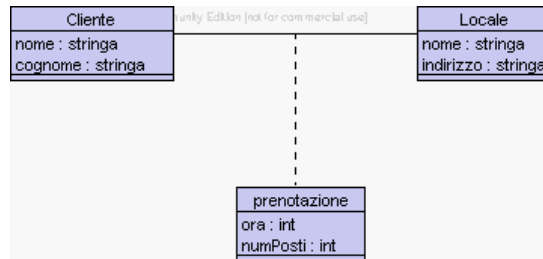
## Esercitazione 1

Primi esercizi sui diagrammi delle classi in UML

### Primo esempio

Si vogliono modellare i clienti che prenotano presso un locale. Dei clienti interessa il nome e il cognome. Del locale la via e il nome. Della prenotazione l'ora e il numero di posti da prenotare.

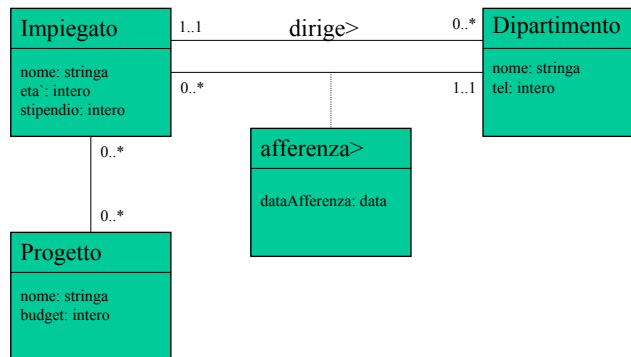
## Primo esempio: soluzione



## Esercizio Azienda

L'azienda X è costituita da diversi dipartimenti, ad ognuno dei quali afferisce un certo insieme di impiegati. Ogni impiegato (del quale interessa il nome, l'età, lo stipendio) afferisce esattamente ad un dipartimento. Dei dipartimenti interessa il nome, il numero di telefono, la data di afferenza di ognuno degli impiegati che vi lavorano, ed il direttore. Gli impiegati partecipano a vari progetti aziendali, dei quali interessa il nome ed il budget.

## Esercizio Azienda: soluzione



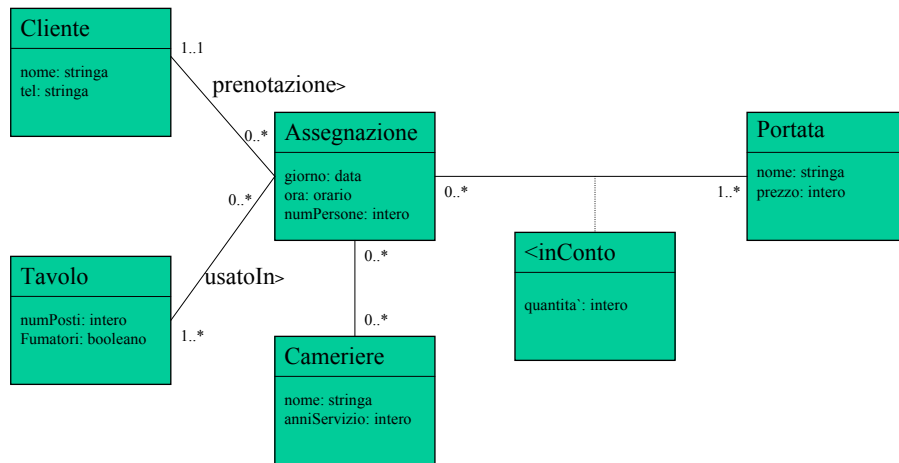
## Esercizio Ristorante

In un ristorante sono entita` di interesse i clienti, i tavoli (con il relativo numero di posti), le prenotazioni (effettuate dai clienti per un certo giorno ed ora, ed un certo numero di persone) alle quali viene assegnato uno o piu` tavoli, i camerieri (che servono i clienti al tavolo) ed i conti relativi ai vari tavoli (contenenti i prezzi delle singole portate ordinate, e le loro quantita`).

Dei clienti interessa il nome e numero di telefono, mentre dei camerieri interessa nome e anni di servizio.

Infine delle portate interessa il nome ed il prezzo unitario.

### Esercizio Ristorante: soluzione



### Esercizio Universita`

Degli studenti interessa il numero di matricola, la data di nascita, il luogo di nascita (città e regione), la facoltà in cui è iscritto (con l'anno di iscrizione), e i corsi superati. Dei professori interessa il nome, la data di nascita, il luogo di nascita e il corso insegnato. Delle facoltà interessa il nome ed il tipo (scientifica, letteraria, ecc..). Dei corsi interessa il codice, il numero di ore di lezione, e la facoltà a cui appartiene.

## Esercizio Università: soluzione

