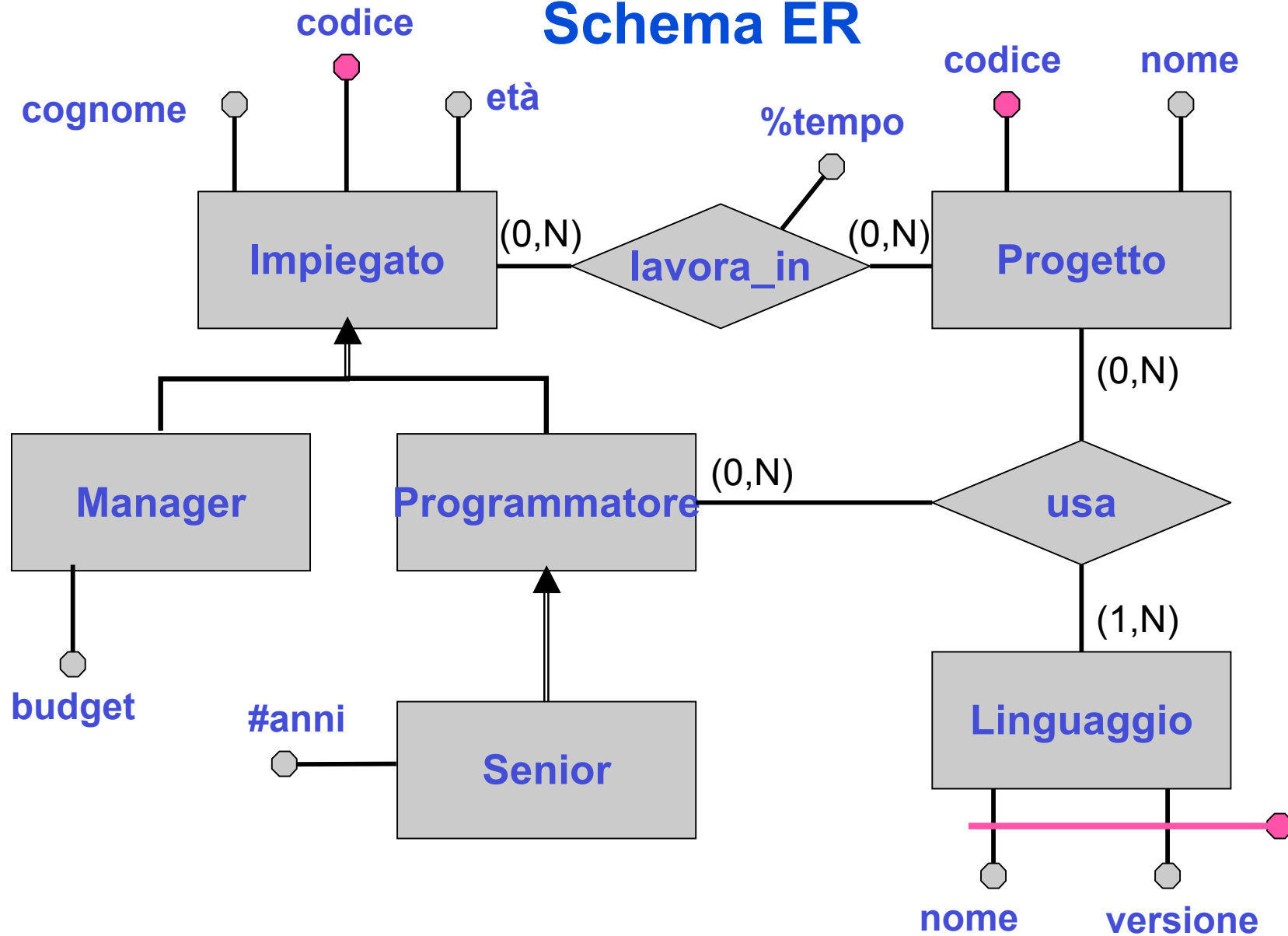


Un esempio di schema ER

Base di dati impiegati

Degli impiegati occorre rappresentare il codice, cognome ed età. Gli impiegati lavorano a vari progetti con determinate percentuali di tempo. Dei progetti interessa il codice e il nome. Gli impiegati che sono manager hanno un budget. Invece, dei programmatori interessa memorizzare quali linguaggi (nome e versione) utilizzano nei vari progetti. Dei programmatori “senior” interessano gli anni di esperienza.

Schema ER



Vincoli esterni

Attenzione: se vogliamo assumere che i programmatori usano linguaggi solo nei progetti nei quali lavorano, allora dobbiamo aggiungere il seguente vincolo:

- la relazione ottenuta dalla *proiezione* di **usa** su **Programmatore** e **Progetto** è contenuta nella relazione **lavora_in**